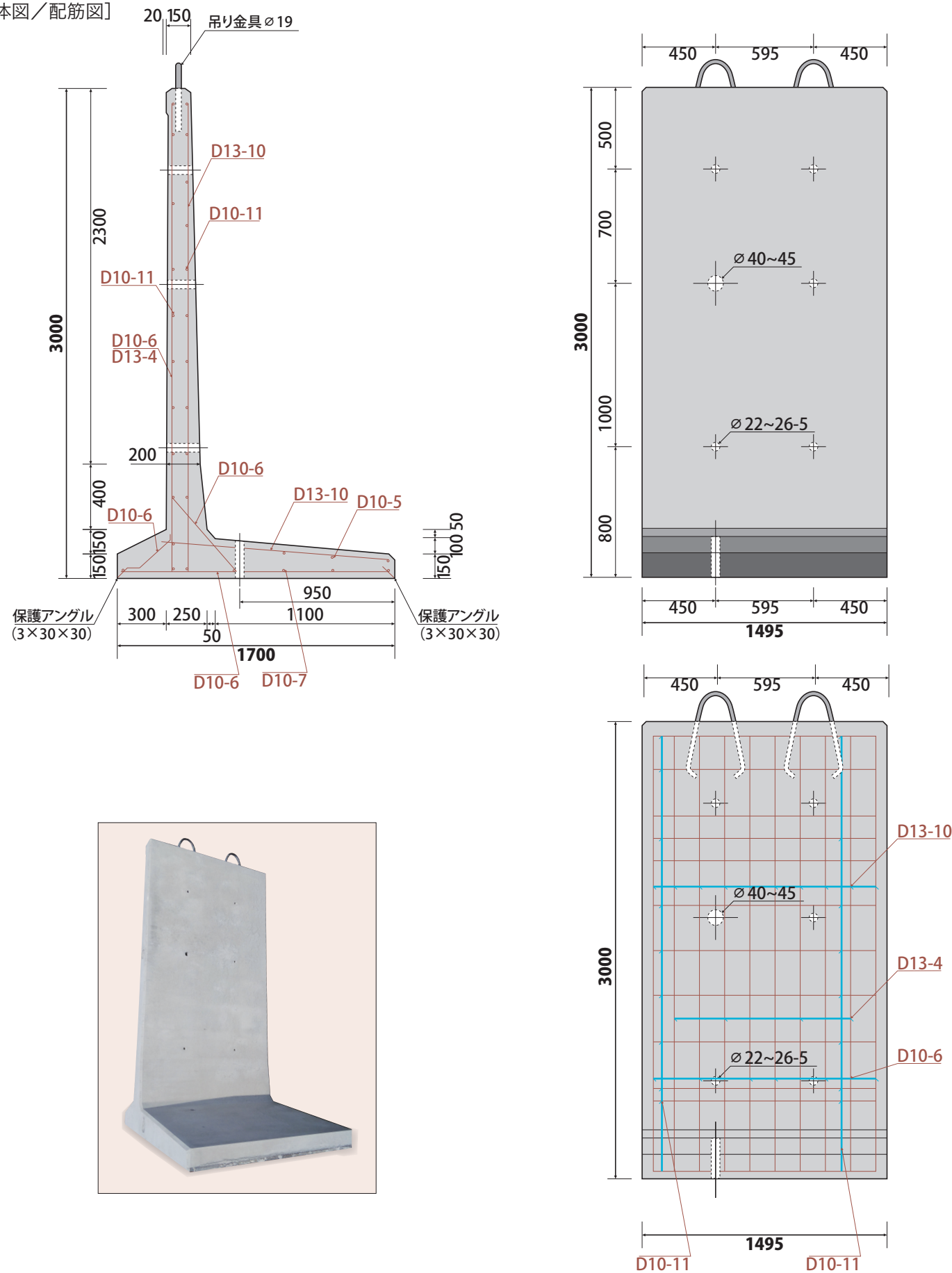


# ストックヤード S.Y3000

## 標準板

高さ(H) 3000mm×長さ(L) 1500mm×底辺の中(W) 1700mm 重量3,180kg

[全体図/配筋図]

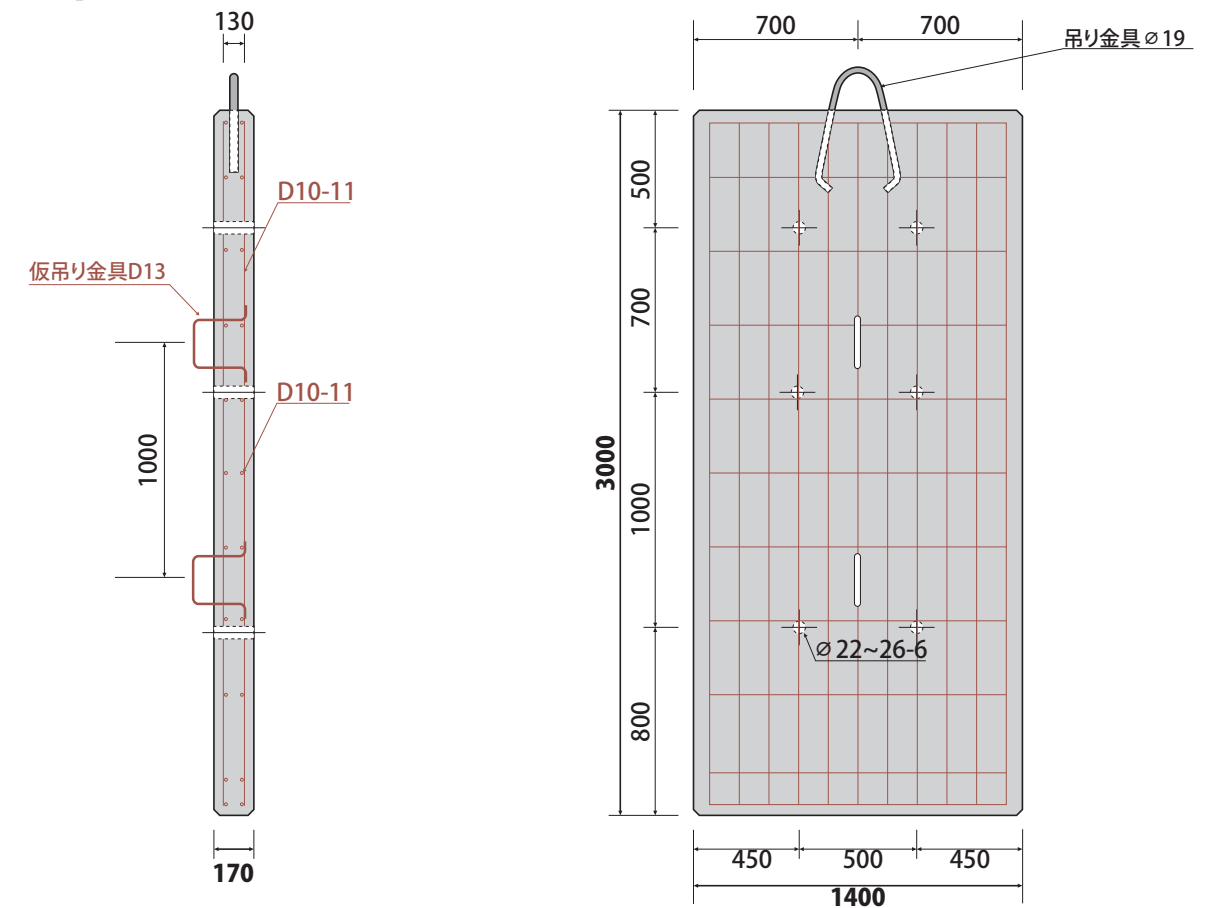


## コーナー・間仕切板

※連結金具/8本、プッシュ1個付

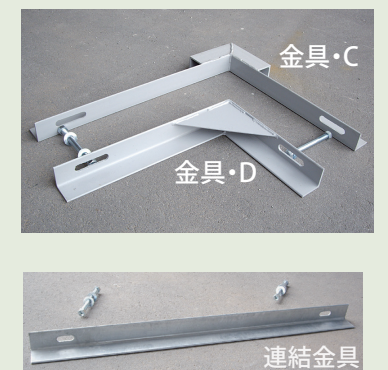
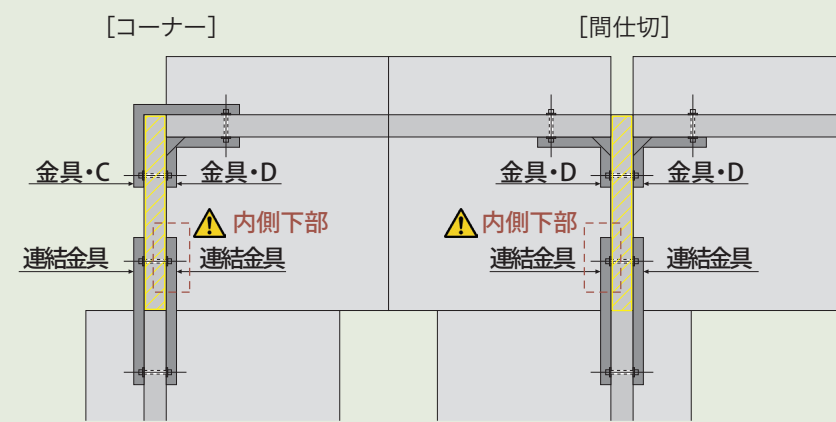
高さ(H) 3000mm×長さ(L) 1400mm×底辺の中(W) 170mm 重量1,700kg

[全体図/配筋図]



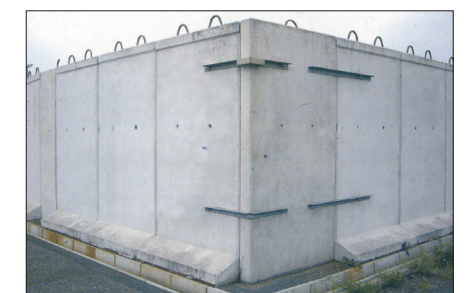
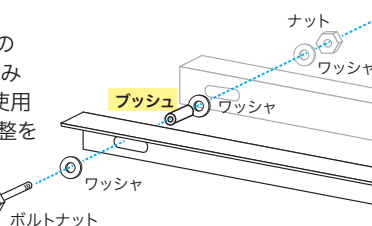
### [3000/コーナー・間仕切]

コーナー板: 金具C2本、金具D2本、連結金具4本、プッシュ1個付き  
間仕切板: 金具D4本、連結金具4本、プッシュ1個付き



### 取付金具接合例

⚠ 3000の内側下部のみ  
プッシュを使用  
して段差調整を  
いたします。



2000  
左右対称タイプ

2000

1500

2500

3000

金具

使用例

その他  
取り扱い品

16

15